

SOUTHGATE

SINGLE-HOLE PULL-DOWN KITCHEN FAUCET GRIFO DE COCINA EXTENSIBLE CURVO DE UN SOLO AGUJERO ROBINET DE CUISINE MONOTROU ESCAMOTABLE

SKU: 943002

BEFORE YOU BEGIN

We recommend consulting a professional if you are unfamiliar with installing plumbing fixtures. Signature Hardware accepts no liability for any damage to the faucet, plumbing, sink, counter top, or for personal injury during installation.

Observe all local plumbing and building codes. Unpack and inspect the product for shipping damage. If any damage is found, contact our Customer Relations team via live chat at www.signaturehardware.com or by emailing support@signaturehardware.com.

ANTES DE COMENZAR

Le recomendamos que consulte a un profesional si no sabe cómo instalar accesorios de plomería. Signature Hardware no asume ninguna responsabilidad con respecto a los daños causados al inodoro, sistema de plomería, suelo o daños personales durante la instalación.

Cumpla con todas las normas locales de plomería y construcción.

Desempaque e inspeccione el producto para determinar si tiene daños por el envío. Si tiene daños, comuníquese con nuestro equipo de Relaciones con el Cliente por chat en directo en www.signaturehardware.com o por correo electrónico a support@signaturehardware.com.

AVANT DE COMMENCER

Nous vous recommandons de consulter un professionnel si vous n'avez pas d'expérience dans l'installation d'appareils de plomberie. Signature Hardware décline toute responsabilité en cas de dommage au robinet, à la plomberie, à l'évier, au comptoir ou de blessure corporelle lors de l'installation.

Respectez tous les codes locaux de plomberie et de construction.

Déballiez et inspectez le produit pour vérifier qu'il n'a pas été endommagé pendant le transport. Si un dommage est constaté, communiquez avec notre équipe des relations avec la clientèle au www.signaturehardware.com ou par mail support@signaturehardware.com.

GETTING STARTED

Ensure that you have gathered all the required materials that are needed for the installation.

For these instructions, it is assumed that the old faucet has been completely removed and any necessary repairs or modifications to the water supply have been completed.

CÓMO COMENZAR

Asegúrese de haber reunido todos los materiales necesarios para la instalación.

Para estas instrucciones se supone que el grifo usado se quitó por completo y que se hizo cualquier reparación o modificación necesaria al suministro de agua.

PREMIERS PAS

Assurez-vous d'avoir réuni tout le matériel nécessaire à l'installation.

Pour ces instructions, nous supposons que l'ancien robinet a été entièrement retiré et que toutes les réparations ou modifications nécessaires à l'arrivée d'eau ont été réalisées.

REVISED 09/08/2021

CODES: 515840, 515842, 515839, 515841, 515843

SOUTHGATE

SINGLE-HOLE PULL-DOWN KITCHEN FAUCET
GRIFO DE COCINA EXTENSIBLE CURVO DE UN SOLO AGUJERO
ROBINET DE CUISINE MONOTROU ESCAMOTABLE

SKU: 943002

ADDITIONAL QUESTIONS?

Still need help? Check out our Help Center at www.signaturehardware.com for product and warranty information, or contact us through live chat or by emailing support@signaturehardware.com.

¿MÁS PREGUNTAS?

Todavía necesita ayuda. Consulte nuestro Centro de Ayuda en www.signaturehardware.com para obtener información de productos y garantías o comuníquese con nosotros por chat directo o enviando un correo electrónico a support@signaturehardware.com.

D'AUTRES QUESTIONS?

Si vous avez encore besoin de l'aide. Veuillez consultez notre centre d'aide à l'adresse www.signaturehardware.com pour obtenir des informations sur les produits et la garantie ou veuillez nous contacter par clavardage en direct ou par courriel à l'adresse support@signaturehardware.com.

TOOLS AND MATERIALS: HERRAMIENTAS Y MATERIALES: OUTILS ET MATÉRIEL:



Plumbers Tape
Cinta de Fontanería
Ruban de Plomberie



Thread Sealant
Sellador de Roscas
Produit d'étanchéité
pour joints filetés



Adjustable Wrench
Llave ajustable
Clé ajustable



Small Bucket
Cubo pequeño
Petit seau



Phillips Screwdriver
Destornillador Phillips
Tournevis cruciforme

SOUTHGATE

SINGLE-HOLE PULL-DOWN KITCHEN FAUCET GRIFO DE COCINA EXTENSIBLE CURVO DE UN SOLO AGUJERO ROBINET DE CUISINE MONOTROU ESCAMOTABLE

SKU: 943002

INSTALLATION INSTALACIÓN INSTALLATION

1. Ensure that the water supply below your sink is shut off.

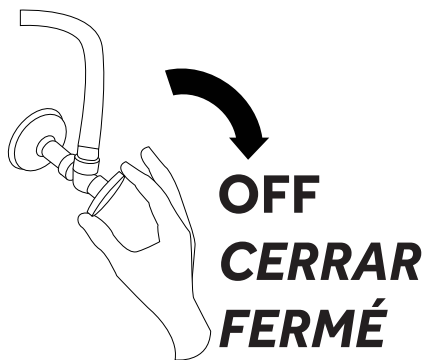
Tip: Place a small bucket below your workspace to catch any water that may drip during the installation process.

1. Asegúrese de que el suministro de agua debajo del fregadero esté completamente cerrado.

Sugerencia: Coloque una cubeta pequeña debajo de su espacio de trabajo para el agua que pueda gotear durante el proceso de instalación.

1. S'assurer que l'alimentation d'eau sous le lavabo est complètement fermée.

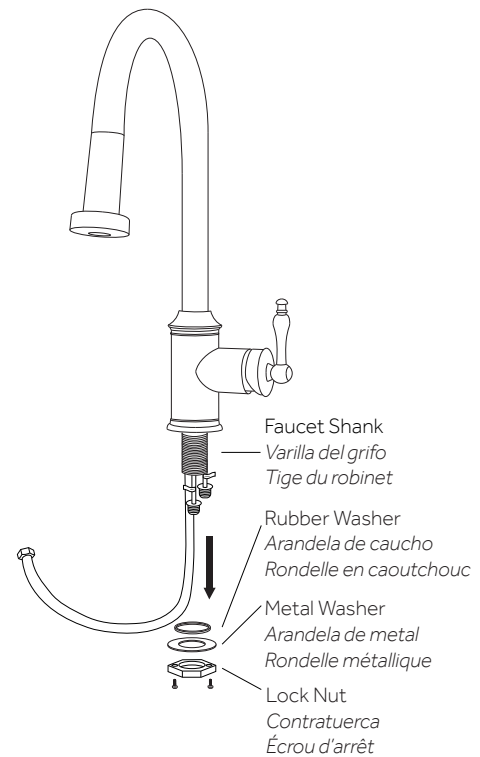
Conseil: Placer un petit seau sous l'espace de travail afin de recueillir l'eau qui pourrait s'écouler pendant le processus d'installation.



2. Remove the lock nut, metal washer, and rubber washer from the threaded shank.

2. Quite la contratuerca, la arandela de metal y la arandela de caucho de la varilla roscada.

2. Retirer l'écrou d'arrêt, la rondelle métallique et la rondelle en caoutchouc de la tige filetée.



SOUTHGATE

SINGLE-HOLE PULL-DOWN KITCHEN FAUCET

GRIFO DE COCINA EXTENSIBLE CURVO DE UN SOLO AGUJERO

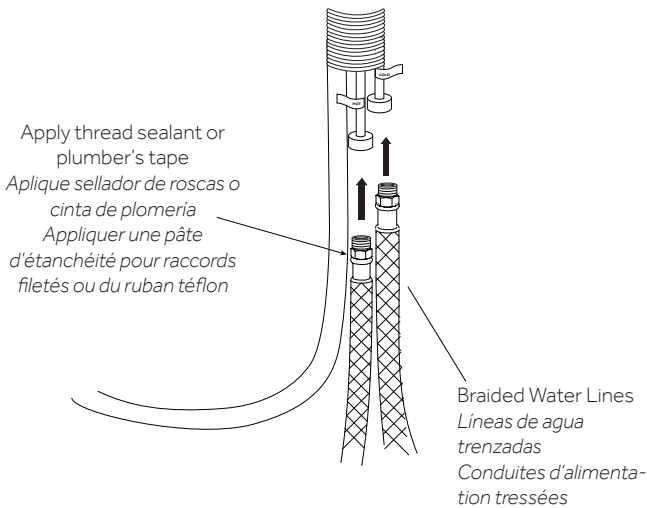
ROBINET DE CUISINE MONOTROU ESCAMOTABLE

SKU: 943002

3. If not already attached, attach the provided braided water lines to the faucet. Apply plumber's tape or thread sealant to the threads before tightening. Be very careful not to overtighten.

3. Si aún no están conectadas, conecte las líneas de agua trenzadas que se suministran al grifo. Aplique cinta de plomería o sellador de roscas a las roscas antes de apretar. Tenga mucho cuidado de no apretar en exceso.

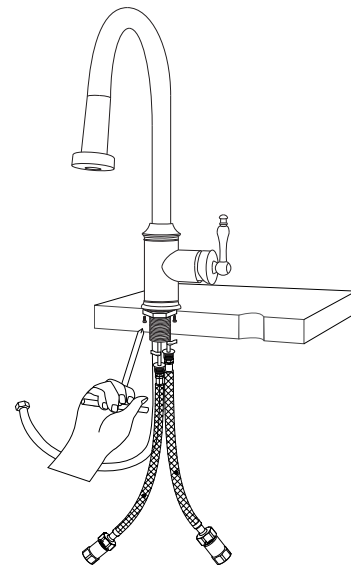
3. Si ce n'est pas encore fait, fixer les conduites d'alimentation en eau tressées fournies au robinet. Appliquer une pâte d'étanchéité pour raccords filetés ou du ruban téflon sur les filetages avant de les serrer. Veiller à ne pas serrer trop fort.



4. Insert the faucet into its mounting hole. From beneath the counter, slide the rubber washer back onto the faucet body followed by the metal washer. Thread the locknut back onto the faucet body until hand tight. Finish securing by tightening the two screws attached to the lock nut with a Phillip's screwdriver.

4. Inserte el grifo en su agujero de montaje. Desde abajo de las encimeras, deslice de nuevo la arandela de caucho sobre el grifo seguida por la arandela de metal. Vuelva a enroscar la contratuerca sobre el grifo hasta que esté apretado con la mano. Termine de asegurar apretando los dos tornillos unidos a la contratuerca con un destornillador Phillips.

4. Insérer le robinet dans le trou de fixation prévu. Depuis le dessous du comptoir, remettre la rondelle en caoutchouc sur le corps du robinet, puis la rondelle métallique. Enfiler l'écrou d'arrêt sur le corps du robinet et serrer à la main. Terminer la fixation en serrant les deux vis attachées à l'écrou d'arrêt à l'aide d'un tournevis cruciforme.



SOUTHGATE

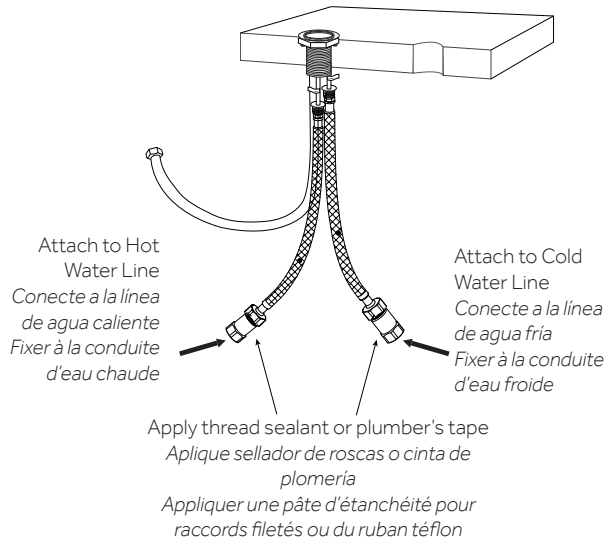
SINGLE-HOLE PULL-DOWN KITCHEN FAUCET GRIFO DE COCINA EXTENSIBLE CURVO DE UN SOLO AGUJERO ROBINET DE CUISINE MONOTROU ESCAMOTABLE

SKU: 943002

5. Attach the main supply lines to the main water supply. Apply plumber's tape or thread sealant to the threads before tightening. Be very careful not to overtighten.

5. Conecte las líneas de suministro principales al suministro de agua principal. Aplique cinta de plomería o sellador de roscas a las roscas antes de apretar. Tenga mucho cuidado de no apretar en exceso.

5. Raccorder les conduites d'arrivée d'eau à l'alimentation en eau principale. Appliquer une pâte d'étanchéité pour raccords filetés ou du ruban téflon sur les filetages avant de les serrer. Veiller à ne pas serrer trop fort.



6. Connect the sprayer hose to its copper supply tube on the faucet. Insert the provided rubber o-ring into the lock nut before tightening. Be very careful not to overtighten.

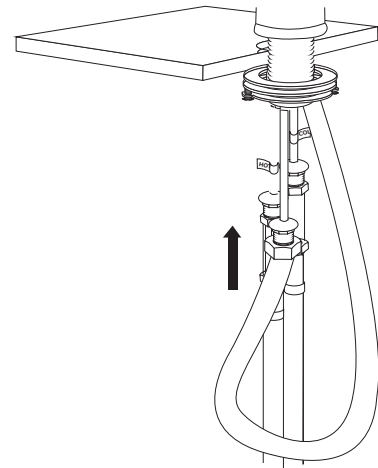
Important: If the o-ring is not inserted, the connection will leak. Ensure that the o-ring is correctly in place.

6. Conecte la manguera del rociador a su tubo de suministro de cobre en el grifo. Inserte la junta tórica de caucho que se suministra en la contratuerca antes de apretarla. Tenga mucho cuidado de no apretar en exceso.

Importante: Si la junta tórica no está insertada, la conexión tendrá fugas. Asegúrese de que la junta tórica está correctamente en su lugar.

6. Raccorder le tuyau de la douchette à son tube d'alimentation en cuivre sur le robinet. Insérer le joint torique en caoutchouc fourni dans l'écrou d'arrêt avant de le serrer. Veiller à ne pas serrer trop fort.

Important: Le raccord fuira si le joint torique n'est pas inséré. S'assurer que le joint torique est correctement installé.



SOUTHGATE

SINGLE-HOLE PULL-DOWN KITCHEN FAUCET GRIFO DE COCINA EXTENSIBLE CURVO DE UN SOLO AGUJERO ROBINET DE CUISINE MONOTROU ESCAMOTABLE

SKU: 943002

7. Disassemble the provided hand sprayer hose weight. Position the weight on the hose just before it bends, as shown, and install it at this location.

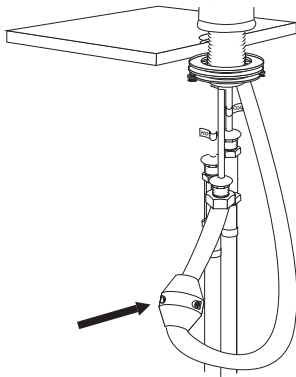
Note: Test to ensure that the hand sprayer sits fully cradled when not in use. Adjust the weight's position as necessary.

7. *Desarme el peso de la manguera del rociador manual que se suministra. Coloque el peso en la manguera justo antes de donde se dobla, como se muestra, e instálelo en este lugar.*

Nota: *Revise para garantizar que el rociador manual se asiente completamente cuando no está en uso. Ajuste la posición del peso según sea necesario.*

7. *Démonter le poids de tuyau de douchette fourni. Positionner le poids sur le tuyau juste avant qu'il ne se courbe comme illustré, et l'installer à cet endroit.*

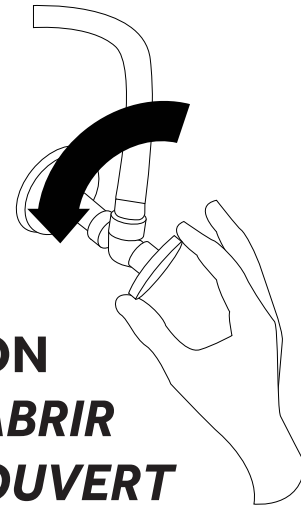
Remarque : *Vérifier que la douchette repose correctement dans son support lorsqu'elle n'est pas utilisée. Ajuster la position du poids au besoin.*



8. Once installation is complete, turn the main water supply back on from underneath your sink. Check for any leaks underneath.

8. *Cuando la instalación esté completa, abra el suministro principal de agua de nuevo desde abajo del lavabo. Revise si hay fugas.*

8. *Une fois l'installation achevée, rouvrir l'alimentation principale en eau sous le lavabo. Vérifier la présence d'éventuelles fuites en dessous.*



**ON
ABRIR
OUVERT**

SOUTHGATE

SINGLE-HOLE PULL-DOWN KITCHEN FAUCET

GRIFO DE COCINA EXTENSIBLE CURVO DE UN SOLO AGUJERO

ROBINET DE CUISINE MONOTROU ESCAMOTABLE

SKU: 943002

9. Remove the spray nozzle from the faucet, and turn the faucet on for approximately 60 seconds to remove any dust or loose sediment within the water lines. Check for any leaks. Ensure that both hot and cold water are functioning properly. Reattach the spray nozzle once testing is complete.

9. Quite la boquilla rociadora del grifo y abra el grifo durante aproximadamente 60 segundos para eliminar cualquier polvo o sedimento suelto dentro de las líneas de agua. Revise si hay fugas. Asegúrese de que el agua caliente y el agua fría funcionen correctamente. Vuelva a colocar la boquilla rociadora una vez complete la prueba.

9. Retirer la buse de la douchette du robinet et ouvrir le robinet pendant environ 60 secondes pour enlever tout dépôt ou poussière dans les conduites d'eau. Vérifier qu'il n'y a pas de fuites. Vérifier le bon fonctionnement de l'eau chaude et froide. Rattacher la buse de la douchette une fois le test terminé.

